



Copyright © Huawei Technologies Co., Ltd. 2009.

Sva prava zadržana.

Nijedan deo ovog dokumenta ne sme se reprodukovati ili prenositi u bilo kom obliku ili na bilo koji način bez prethodne pisane saglasnosti Huawei Technologies Co., Ltd.


Proizvod koji je opisan u ovom uputstvu može sadržati zaštićeni softver u vlasništvu Huawei Technologies Co., Ltd. i mogućih nosioca licence. Korisnik se obavezuje da neće ni u kom slučaju kopirati, distribuirati, modifikovati, deinterpretirati, rasklapati, dekriptovati, otpakivati, iznajmljivati, ustupati ili licencirati trećim licima navedeni softver, osim ako su takva ograničenja zabranjena zakonom ili su takve radnje dozvoljene od strane nosioca autorskog prava na osnovu licenci.





Zaštitni znakovi i dozvole



HUAWEI, HUAWEI, i  su zaštitni znakovi Huawei Technologies Co., Ltd. Svi ostali zaštitni znakovi, usluge i imena kompanija pomenuta u ovom dokumentu su vlasništvo svojih vlasnika, respektivno.

Napomena

Neke funkcije opisanog proizvoda i njegove dodatne opreme se oslanjaju na instalirane aplikacije, kapacitete i podešavanja lokalne mreže, i mogu biti neaktivne ili ograničene od strane lokalnog operatora ili provajdera mrežnih usluga, stoga navedeni opis ne mora u potpunosti odgovarati proizvodu ili dodatnoj opremi koju ste kupili.

Huawei Technologies Co., Ltd zadržavaju pravo promene ili modifikacije informacija ili specifikacije navedene u ovom uputstvu bez prethodne najave ili obaveze.





VAN GARANCIJE

SADRŽAJ OVOG PRIRUČNIKA JE VAŽEĆI „KAO TAKAV”. OSIM AKO JE TO ZAHTEVANO PREMA VAŽEĆIM ZAKONIMA, NEMA GARANCIJE BILO KOJE VRSTE, BILO DIREKTNO ILI INDIREKTNO, UKLJUČUJUĆI ALI NE OGRANIČAVAJUĆI SE NA, POSREDNE PRODAJNE GARANCIJE I PRIKLADNOSTI ZA ODREĐENE NAMENE, IZRAĐENI SU U ODNOSU NA TAČNOST, POUZDANOST ILI SADRŽAJ OVOG PRIRUČNIKA. DO MAKSIMALNE DOZVOLJENOSTI DOPUŠTENE PREMA VAŽEĆEM ZAKONU, NI U KOM SLUČAJU HUAWEI NEĆE BITI ODGOVORAN ZA BILO KAKVE POSEBNE, SLUČAJNE, INDIREKTNE ILI POSLEDIČNE ŠTETE, ILI GUBITAK PROFITA, PREKIDA POSLOVANJA, PRIHODA, PODATAKA, ILI OČEKIVANE UŠTEDE.

Propisi o uvozu i izvozu

Korisnici moraju da se slože sa svim važećim zakonima i propisima uvoza i izvoza i moraju dobiti sve potrebne dozvole i licence od države kako bi mogli da izvoze, ponovo izvoze ili uvoze proizvod pomenut u ovom uputstvu uključujući i aplikacije i tehničke podatke.





Sadržaj

Upoznavanje sa data karticom E1550.....	1
Računarska zahtevnost	6
Priprema data kartice E1550	6
Vodič za instalaciju.....	8
Upozorenja i mere opreza	13





Zahvaljujemo se što ste odabrali Huawei E1550 HSDPA USB Stick.

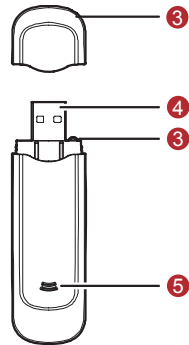
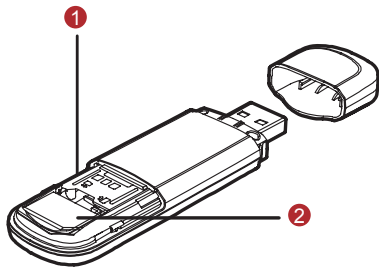
Napomena:

- Ovaj Priručnik ukratko opisuje profil Huawei 3G data kartice i proces pripreme, instalacije i deinstalacije, i sigurnosnih mera za korišćenje E1550 HSDPA USB Stick (u daljem tekstu E1550).
- Preporučujemo da pročitate uputstvo za upotrebu pre korišćenja E1550.

Upoznavanje sa data karticom E1550

Ovo je skica Huawei 3G data kartice. Stvarni proizvod može izgledati drugačije.







❶ Slot za Micro SD karticu

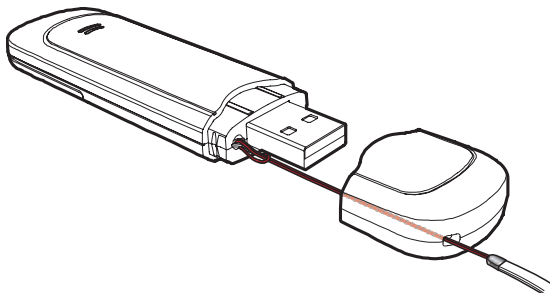
Mesto predviđeno za “Micro Secure Digital Memory Card” – Micro SD karticu.

❷ Slot za SIM karticu

Mesto predviđeno za SIM karticu.

❸ Poklopac modema







4 USB interfejs

Povezuje Vašu data karticu sa PC računarom.

5 Indikator

Označava status E1550 USB modema.

- Zelena, treperi 2 puta svake 3s: E1550 je uključen.
- Zelena, treperi 1 put svake 3s: E1550 je registrovan na GSM/GPRS/EDGE mrežu.
- Plava, treperi 1 put svake 3s: E1550 je registrovan na WCDMA/HSDPA mrežu.
- Zelena, stalno uključena: GPRS/EDGE veza je uspostavljena.
- Plava, stalno uključena: WCDMA veza je uspostavljena.
- Ljubičasta, stalno uključena: HSDPA veza je uspostavljena.
- Isključena: E1550 je uklonjen.





Računarska zahtevnost

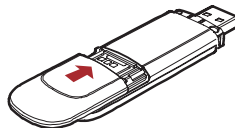
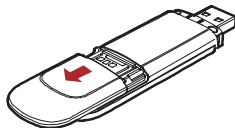
Da biste koristili E1550 data karticu zahteva se minimalna konfiguracija:

- Standardan USB interfejs.
- Windows 2000 SP4, Windows XP SP2, Windows Vista.
- Mac OS X 10.4 i 10.5 sa poslednjom nadogradnjom.
- Hardver Vašeg računara mora ispuniti preporučene sistemske zahteve za instaliranu verziju operativnog sistema.
- Rezolucija ekrana: 800 × 600 ili više.

Priprema data kartice E1550

1. Uklonite poklopac sa zadnje strane modema E1550.
2. Ubacite SIM karticu i memorijsku Micro SD karticu u slot za karticu. Proverite da li su kartice postavljene na pravi način.





Napomena:

- Micro SD kartica je opcionalna i ne nalazi se u standardnom pakovanju.
- Nemojte vaditi SIM karticu i Micro SD karticu u toku korišćenja. Uklanjanje kartice tokom korišćenja može oštetiti kako karticu tako i sam uređaj, kao i podatke koji su sačuvani na memorijskoj kartici.



Vodič za instalaciju

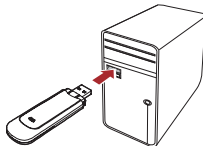
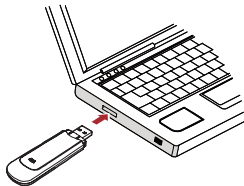
Procedura instalacije se može razlikovati u zavisnosti od vrste operativnog sistema (OS) koji je instaliran na Vašem računaru. U sledećem uputstvu je korišćen Windows XP kao primer.

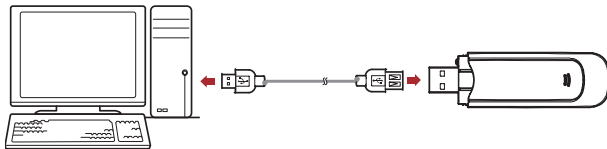
Povezivanje E1550 sa kompjuterom

Napomena:

Uključite Vaš kompjuter pre povezivanja E1550 sa kompjuterom. U suprotnom, E1550 se ne može ispravno instalirati.







Instalacija mts mobilnog interneta

1. Povežite E1550 sa računarom.
2. Operativni sistem automatski detektuje i prepoznaje novi uređaj i pokreće proces instalacije.



Napomena:

Ukoliko se instalacija **mts mobilnog interneta** ne pokrene automatski, pronađite fajl **AutoRun.exe** na instalacionom disku i pokrenite instalaciju duplim klikom.

3. Sledite uputstva za instalaciju.
4. Nakon instalacije programa, na desktopu se pojavljuje ikona sa prečicom **mts mobilni internet**.

Pokretanje mts mobilnog interneta

Nakon instalacije USB modema **mts mobilni internet** se automatski pokreće. Svaki sledeći kada povežete E1550 sa PC računarem, program se automatski pokreće.

Takođe možete duplim klikom na ikonu prečice na desktopu da pokrenete **mts mobilni internet** program USB modema E1550.



Deinstalacija mts mobilnog interneta

1. Izaberite Start Menu> Control Panel
2. Izaberite Add/Remove Program i pronađite mts mobilni internet program Huawei USB modema E1550 da biste ga u potpunosti uklonili.

Napomena:

Preporučljivo je restartovati računar nakon deinstalacije, da bi program bio u potpunosti uklonjen.

Uklanjanje data kartice E1550

1. Dupli klik na ikonicu u donjem desnom uglu Vašeg monitora. Prikazuje se interfejs Unplug or Eject Hardware.
2. Odaberite hardver koji se odnosi na E1550 i izaberite Stop.
3. Kada se na ekranu prikaže tekst "It is safe to remove the device", uklonite data karticu.





Napomena:

Pre uklanjanja data kartice, napustite mts mobilni internet program.

Upozorenja i mere opreza

Pročitajte pažljivo informacije o upozorenjima i merama opreza da biste osigurali pravilno i sigurno korišćenje Vašeg bežičnog uređaja.

Smetnje

Ne koristiti bežični uređaj ukoliko je korišćenje zabranjeno ili kada može izazvati opasnost ili u slučaju stvaranja smetnji ostalim električnim uređajima.

Medicinski uređaji

- Nemojte koristiti Vaš bežični uređaj u bolničkoj sredini i poštujte pravila i odredbe određene od strane bolnica i zdravstvenih ustanova.
- Neki bežični uređaji mogu da utiču na pravilan rad slušnih uređaja. U takvim situacijama kontaktirajte Vašeg prodavca.





- Ukoliko koristite medicinsku bežičnu opremu, konsultujte Vašeg doktora ili proizvođača da li radio talasi utiču na rad uređaja.

Prostorije sa zapaljivim i eksplozivnim materijama

Da bi se sprečili požari ili eksplozije u prostorijama u kojima su skladišteni zapaljivi i eksplozivni uređaji, nemojte koristiti Vaš bežični uređaj i poštujte propise. Lokacije u kojima su skladištene zapaljive i eksplozivne materije uključuju ali se ne ograničavaju na sledeće:

- Benzinska pumpa.
- Rezervoari za gorivo (kao što su rezervoari u trupu broda).
- Kontejner/Vozilo koje služi za skladištenje ili transport goriva ili hemijskih proizvoda.
- Prostorije u kojima vazduh sadrži hemijske supstance ili čestice (kao što su granule, prašina ili metalni prah).
- Lokacije koje su označene znakom „Eksploziv”.





- Lokacije koje su označene znakom „Isključiti bidirekcionu bežičnu opremu”.
- Lokacije na kojima se inače predlaže zaustavljanje rada motora vozila.

Saobraćajna sigurnost

- Poštujte sve lokalne zakone, uredbe, pravila, znakove i upozorenja za korišćenje bežičnih uređaja. Da biste sprečili moguće nesreće, ne koristite bežični uređaj dok vozite.
- Radio signali mogu uticati na rad elektronskih uređaja motornih vozila. Za više informacija, kontaktirajte proizvođača vozila.
- U motornom vozilu, nemojte postavljati bežični uređaj na vazdušni jastuk ili u prostor gde je smešten vazdušni jastuk. U suprotnom, bežični uređaj može izazvati povrede zbog velike sile kojom se vazdušni jastuk naduvava.
- Poštujte pravila i uredbe avio-kompanija. Kada se ukrcavate u avion, isključite Vaš bežični uređaj. U suprotnom, radio signali bežičnog uređaja mogu da izazovu smetnje kontrolnih signala aviona.





Sigurnost dece

Ne dozvolite deci da koriste bežični uređaj bez nadzora. Mogu povrediti sebe, drugog ili mogu slučajno oštetiti bežični uređaj. Bežični uređaj sadrži sitne delove sa oštrim ivicama koji mogu izazvati povredu ili gušenje kod dece.

Zaštita sredine

Poštujte pravila i uredbe koja se odnose na odlaganje pakovanja samog uređaja, iskorišćenih uređaja i dodataka, i promovišite njihovu reciklažu.

WEEE dozvola

Bežični uređaj je u skladu sa osnovnim zahtevima i odredbama direktive o "Uklanjanju električne i elektronske opreme" 2002/96/EC (WEEE directive)

RoHS dozvola

Bežični uređaj je u skladu sa direktivom o ograničenjima u korišćenju određenih opasnih supstanci u električnoj i elektronskoj opremi 2002/95/ EC (RoHS Directive).





Poštovanje zakona i propisa

Poštujte zakone i propise kada koristite bežični uređaj. Poštujte privatnost i zakonska prava drugih.

Čišćenje i održavanje

Normalno je da se Vaš uređaj zagreva tokom upotrebe. Pre nego što očistite ili održavate svoj bežični uređaj, zaustavite sve aplikacije koje koriste bežični uređaj i uklonite bežični uređaj iz svog računara.

- Koristite bežični uređaj i dodatke sa pažnjom i u čistoj sredini. Čuvajte bežični uređaj od vatre ili upaljene cigarete.
- Zaštitite bežični uređaj od vode i vlage i čuvajte ga na suvom.
- Ne ispuštajte, ne bacajte i ne savijajte bežični uređaj.
- Čistite bežični uređaj komadom vlažne i meke antistatične krpe. Nemojte koristiti bilo koji hemijski agens (kao što su alkohol ili benzen), hemijske deterdžente ili prah za čišćenje uređaja.





- Ne ostavljajte bežični uređaj i dodatke na mestima sa znatno niskim ili visokim temperaturama.
- Koristite samo dodatnu opremu bežičnog uređaja koju je odobrio proizvođač. Kontaktirajte ovlašćeni servisni centar za sve nepravilnosti u radu bežičnog uređaja ili dodatne opreme.
- Nemojte rasklapati bežični uređaj ili dodatnu opremu. U suprotnom, bežični uređaj i dodatna oprema nisu pokriveni garancijom.

Hitni poziv

Bežični uređaj funkcioniše kroz slanje i prijem radio talasa. Iz tog razloga, povezanost ne može biti garantovana u svim uslovima. U hitnim slučajevima, ne bi trebalo da se u potpunosti oslonite na bežični uređaj za osnovnu komunikaciju.





Stopa Specifične Apsorpcije (SAR)

Vaš bežični uređaj je radio predajnik i prijemnik. Osmišljen je da ne prelazi granice izloženosti radio talasima preporučenim međunarodnim propisima. Vlade širom sveta su usvojile sveobuhvatne međunarodne smernice bezbednosti, koje su razvile naučne organizacije npr. ICNIRP (Međunarodna komisija o nejonizirajućoj radijacijskoj zaštiti) i IEEE (Institute of Electrical and Electronics Engineers Inc.), preko periodičnih i potpunih evaluacija naučnih studija. Ove smernice uspostavljaju dozvoljene nivoe izloženosti javnosti radio talasima. Nivoi uključuju bezbednosne pojaseve osmišljene da obezbede sigurnost svih lica, bez obzira na uzrast i zdravlje i da odgovaraju za varijacije u merenjima. Stopa specifične apsorpcije (SAR) je jedinica mere za količinu radio frekventne energije koju apsorbuje telo kada se koristi bežični uređaj. SAR vrednost se utvrđuje na najvećem nivou sertifikovanog napona u laboratorijskim uslovima, ali stvarni SAR nivo bežičnog uređaja u funkciji može biti mnogo ispod te vrednosti zato što je bežični uređaj osmišljen da koristi minimalni napon zahtevan da dosegne mrežu. SAR ograničenje usvojeno Uredbom 1999/519/ EC iznosi 2.0 Watt/kilogram (W/kg).



Radio-frekventna izloženost

Važna informacija o sigurnosti koja se tiče izloženosti radio-frekventnog zračenja. Da biste sve vreme osigurali usaglašenost sa RF smernicama, neophodno je da se uređaj nalazi na minimalnoj udaljenosti od 1.5 cm od tela kada je u funkciji.

Regulatorne informacije

Navedene dozvole i napomene su važeće u naznačenim regijama, kao što je navedeno.

CE odobrenje (Evropska Unija)

Bežični uređaj je odobren za upotrebu u državama članicama Evropske Unije. U Huawei-u tvrde da je bežični uređaj u saglasnosti sa suštinskim kriterijumima i ostalim relevantnim odredbama Uredbe o radio i telekomunikacionoj terminal opremi 1999/5/EC (R&TTE Uredba).

