

DIAM.	LENGTH	BASE	COLOR	Vf	If	Va1	Va2
13,3	45	1	GREEN	6,3	0,3	360-700	2000
13	46	2	GREEN	6,3	0,3	204-315	1670
13	46	3	GREEN	6,3	0,3	165-540	1500
DN13-76 ELECTRICALLY SAME AS DH13-76							
13	46	3	GREEN	6,3	0,3	220-710	2000
DN13-78 ELECTRICALLY SAME AS DH13-78							
13,7	44	4	GREEN	6,3	0,55	440-560	1800
16,7	45,7	5	GREEN	4	1	340-500	2000
16,7	45,7	6	GREEN	4	1	340-500	2000
16,7	45,7	6	GREEN	4	1	340-500	2000
15 X 6	42	7	BLUE	6,3	0,3	600-700	1800

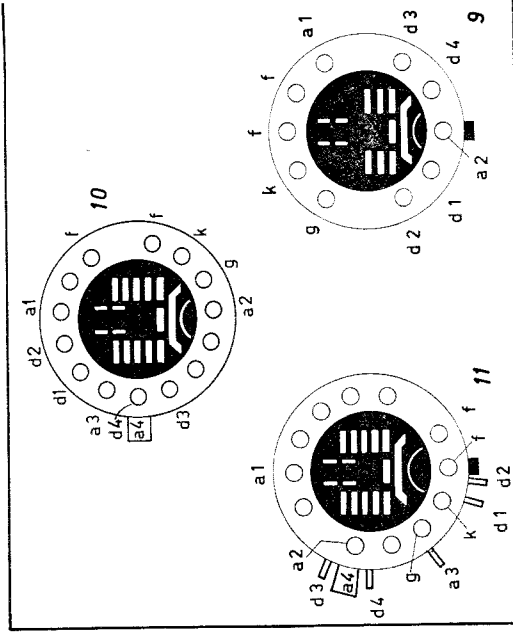
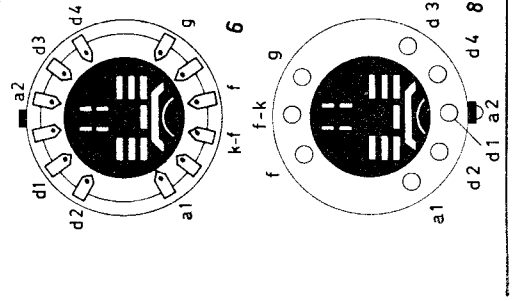
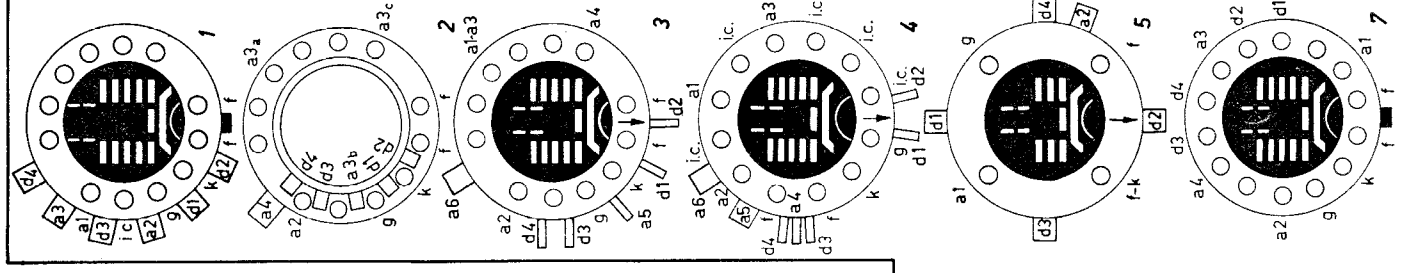
DG16-22 AND

DP16-22 ELECTRICALLY SAME AS DB16-22

4	14	8	WHITE/ BLUE	4	0,7	125-145	500
7	18	9	GREEN	4	0,7	150-300	2000
7	18	10	GREEN	6,3	0,34	30-120	500
7	28	11	GREEN	6,3	0,45	60-120	500

**B4S2
B7S1
B7S2
B7S3**

Va3	CUTOFF VOLTAGE	DEFL. SENS./CM		
		D1-D2	D3-D4	D3-D4
V	V			
4000	90	18,6	12,5	12,5
10000	80	33,5	7,2	7,2
6000	72	20,8	5,2	5,2
12000	96	37	7,8	7,8
10000	90	26,3	12,5	12,5
-	40	59	40	40
-	40	59	40	40
-	40	59	40	40
5000	70	52,6	47,6	47,6



**DG13-54
DG13-58
DH13-76
DH13-78
DH13-97
DG16-1
DG16-2
DG16-12
DB16-22**

